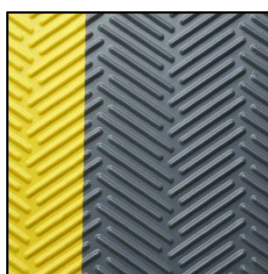


Membrana Spectraplan Walkway

Grubość	4 mm
Szerokość	0,76 m
Długość	15 m
Kolor	Ciemnoszary / żółty
Materiał	TPE
Wzmocnienie	nd.
Kod produktu	40001576



Wprowadzenie

- Membrana TPE na ścieżki techniczne z odznaczającymi się żółtymi pasami po obu stronach.
- Dostępna w rolkach o szerokości 0,76 m i długości 15 m.
- Zgrzewana gorącym powietrzem do dachu w układzie określonym przez klienta.
- Stanowi powierzchnię przeciwpoślizgową i zapewnia dodatkową ochronę membrany hydroizolacyjnej w obszarach, w których jest większe ryzyko uszkodzenia mechanicznego.
- Można ją mocować mechanicznie lub przyklejać do systemów dachowych Spectraplan.

Cechy i zalety

- Wzór w jodełkę
- Kontrastowy, wyróżniający kolor
- Doskonała odporność na promieniowanie UV i trwałość
- Doskonałe własności mechaniczne i wydajność produktu
- Sprawny i bezpieczny montaż
- Niekwestionowana jakość zgrzewania liniowego

Montaż

1. Przed zamontowaniem membrany na ścieżki techniczne na ukończonej powierzchni dachu dokładnie skontrolować zainstalowaną membranę Spectraplan pod kątem słabych zgrzewów i uszkodzeń oraz sprawdzić, czy powierzchnia jest czysta, sucha i wolna od wszelkich zanieczyszczeń.
2. Jeśli na ścieżce technicznej będzie duży ruch lub zostały zastosowane płyty termoizolacyjne z wełny mineralnej, pod membraną hydroizolacyjną lub membraną na ścieżki techniczne należy zainstalować blachę rozdzielającą ze stali ocynkowanej o grubości 0,9 mm. Arkusze należy owinać włókniną IKOtex, a wszystkie narożniki przymocować do podłoża odpowiednimi elementami mocującymi IKOfix.
3. Rozwinąć membranę na ścieżki techniczne, w razie potrzeby przyciąć na odpowiednią długość i zaokrąglić naroża.
4. Membranę Spectraplan Walkway zgrzać gorącym powietrzem z membraną Spectraplan położoną poniżej; zgrzewane miejsca przygotować zgodnie z instrukcją instalacji IKO Polymeric Spectraplan

- Gdy zgrzewy ostygną, sprawdzić integralność spoiny, przeciągając wzdłuż niej sondę do spoin lub śrubokręt z końcówką o szerokości 4 mm (z zaokrąglonymi krawędziami), dociskając do spoiny. W razie potrzeby skorygować wszystkie wady.
- Powtórzyć proces, pozostawiając odstęp 25 mm pomiędzy końcami rolek. Nie montować membrany Spectraplan Walkway na zakładkę, ponieważ wzór siatkowy uniemożliwi uzyskanie szczelnego zgrzewu.

Typowe właściwości

Charakterystyczne właściwości	Jednostka	Metoda	IKO Spectraplan Walkway
Grubość +10%/-5%	mm	EN 1849-2	4, 0
Długość +1%/-0,5%	m	EN 1848-2	1 5, 0 0
Szerokość +1%/-0,5%	m	EN 1848-2	0, 7 6
Minimalna zakładka	mm		n d.
Minimalna szerokość zgrzewania (zgrzewarka autom.)	mm		> 3 0
Minimalna szerokość zgrzewania (zgrzewarka ręczna)	mm		> 6 0
Temperatura zgrzewania	°C		5 5 0
Zalecana szybkość zgrzewania (zgrzewarka autom.)	m/min		1, 5

Dalsze informacje o produkcie

Wszystkie materiały na temat produktu i BHP oraz arkusze danych technicznych można pobrać z naszej strony internetowej: www.ikopolymeric.pl lub uzyskać, pisząc na adres: renata.kotlarz@iko.com.



Chociaż dołożyliśmy wszelkich starań, aby informacje podane w niniejszej publikacji były poprawne i aktualne, nie może ona stanowić części żadnej umowy ani dawać powodu do dodatkowej odpowiedzialności, którą niniejszym jednoznacznie wykluczamy. Potencjalni nabywcy naszych materiałów powinni więc sprawdzić w firmie, czy od momentu wydania niniejszej publikacji nastąpiły jakiegokolwiek zmiany w naszych specyfikacjach, szczegółach zastosowań lub innych informacjach.

Firma zarejestrowana w Wielkiej Brytanii pod nr. 2678296 – siedziba: Appley Lane North, Appley Bridge, Wigan, Lancashire, WN6 9AB