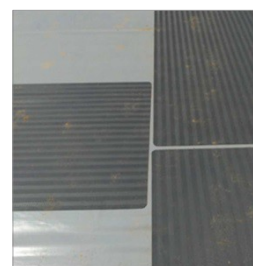


## Armourplan Walkway

### Szczegóły produktu

Grubość	2,0 mm
Szerokość	1,0 m
Długość	20 m
Kolor	Antracytowy (podobny do RAL 7016)
Materiał	PVC-P
Wzmocnienie	nd.
Kod produktu	WPDG1000



### Wprowadzenie

- Stanowi powierzchnię przeciwpoślizgową i zapewnia dodatkową ochronę membrany hydroizolacyjnej w obszarach, w których jest większe ryzyko uszkodzenia mechanicznego.
- Zgrzewana gorącym powietrzem do dachu w układzie określonym przez klienta.
- Można ją mocować mechanicznie lub przyklejać do systemów dachowych Armourplan.

### Cechy i zalety

- Wzór w jodełkę
- Kontrastowy, wyróżniający kolor
- Doskonała odporność na promieniowanie UV i trwałość
- Doskonałe własności mechaniczne i wydajność produktu
- Sprawny i bezpieczny montaż
- Niekwestionowana jakość zgrzewania liniowego

### Montaż membrany Armourplan Walkway

1. Przed zamontowaniem membrany na ścieżki techniczne na ukończonej powierzchni dachu dokładnie skontrolować zainstalowaną membranę Armourplan pod kątem słabych zgrzewów i uszkodzeń oraz sprawdzić, czy powierzchnia jest czysta, sucha i wolna od wszelkich zanieczyszczeń.
2. Jeśli na ścieżce technicznej będzie duży ruch lub zostały zastosowane płyty termoizolacyjne z wełny mineralnej, pod membranę hydroizolacyjną lub membranę na ścieżki techniczne należy zainstalować blachę rozdzielającą ze stali ocynkowanej o grubości 0,9 mm. Arkusze należy owinąć włókniną IKOtex, a wszystkie narożniki przymocować do podłoża odpowiednimi elementami mocującymi IKOfix.
3. Rozwinąć membranę na ścieżki techniczne, w razie potrzeby przyciąć na odpowiednią długość i zaokrąglić naroża.

4. Membranę Armourplan Walkway zgrzać gorącym powietrzem z membraną Armourplan położoną poniżej; zgrzewane miejsca przygotować zgodnie z instrukcją instalacji IKO Polymeric Armourplan.
5. Gdy zgrzewy ostygną, sprawdzić integralność spoiny, przeciągając wzdłuż niej sondę do spoin lub śrubokręt z końcówką o szerokości 4 mm (z zaokrąglonymi krawędziami), dociskając do spoiny. W razie potrzeby skorygować wszystkie wady.
6. Powtórzyć proces, pozostawiając odstęp 25 mm pomiędzy końcami rolek. Nie montować membrany Armourplan Walkway na zakładkę, ponieważ wzór w jodełkę uniemożliwi uzyskanie szczelnego zgrzewu.

## Typowe właściwości

Charakterystyczne właściwości	Jednostka	Metoda	IKO Armourplan Walkway
Grubość +10%/-5%	mm	EN 1849-2	2,0
Długość +1%/-0,5%	m	EN 1848-2	20,00
Szerokość +1%/-0,5%	m	EN 1848-2	1,00
Gramatura +10%/-5%	g/m <sup>2</sup>	EN 1849-2	2400
Ryzyko poślizgu		BS7976-2	Niskie
Minimalna zakładka	mm		nd.
Minimalna szerokość zgrzewania (zgrzewarka autom.)	mm		> 30
Minimalna szerokość zgrzewania (zgrzewarka ręczna)	mm		> 60
Temperatura zgrzewania	°C		385–450
Zalecana szybkość zgrzewania (zgrzewarka autom.)	m/min		1,8

## Dalsze informacje o produkcie

Wszystkie materiały na temat produktu i BHP oraz arkusze danych technicznych można pobrać z naszej strony internetowej: [www.ikopolymeric.pl](http://www.ikopolymeric.pl) lub uzyskać, pisząc na adres: [renata.kotlarz@iko.com](mailto:renata.kotlarz@iko.com).



Chociaż dążyliśmy do wszelkich starań, aby informacje podane w niniejszej publikacji były poprawne i aktualne, nie może ona stanowić części żadnej umowy ani dawać powodu do dodatkowej odpowiedzialności, którą niniejszym jednoznacznie wykluczamy. Potencjalni nabywcy naszych materiałów powinni więc sprawdzić w firmie, czy od momentu wydania niniejszej publikacji nastąpiły jakiegokolwiek zmiany w naszych specyfikacjach, szczegółach zastosowań lub innych informacjach.

Firma zarejestrowana w Wielkiej Brytanii pod nr. 2678296 – siedziba: Appley Lane North, Appley Bridge, Wigan, Lancashire, WN6 9AB

### ARS Poland S.C.

Krupanka 83  
41-100 Siemianowice Śląskie  
o/Częstochowa

Tel: +48663669559

Email: [renata.kotlarz@iko.com](mailto:renata.kotlarz@iko.com)

Web: [www.ikopolymeric.pl](http://www.ikopolymeric.pl)